

ULTRA FINE MIST™

ミラブルキッチン

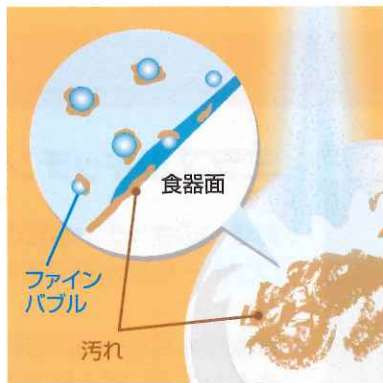
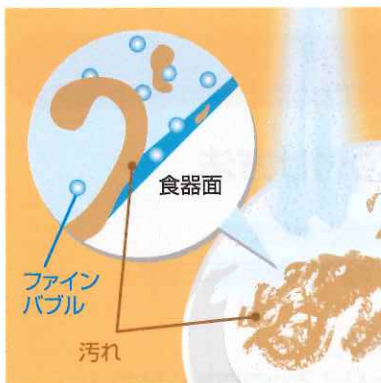
ウルトラファインミスト



汚れは落とす、手はうるおう。

1cc中に約1600万個のウルトラファインバブル※1

【概念イラスト】ミラブルキッチンの洗浄力



ファインバブルが汚れの隙間に入り込みます。

ファインバブルが油分に吸着します。

ウルトラファインバブルとは、とても小さな目に見えない泡です。ISO国際標準規格では1μm未満と定められています。ミラブルキッチンの泡は約0.1μmです。ウルトラファインバブルが汚れの隙間に入り込み、やさしい研磨剤の役割を発揮し、お皿洗いが楽になるかも。環境にもやさしい新しい洗浄方法です。また、ウルトラファインバブルは油分との相性もよく、油汚れに付着し持ち上げる力でさらに洗う作業の手助けに。

※1 計測：ファインバブル産業会規格
FBシャワーヘッド試験法規格に則り測定



2日前のトマトジュースの汚れ



小麦粉の汚れ

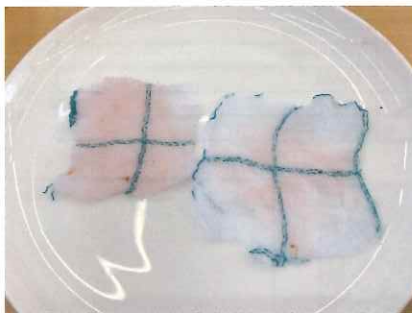


1日前のしょうがの汚れ

通常の水道水とミラブルキッチン(ミスト吐水)との比較



左:水道水 右:ミラブルキッチンミスト吐水



左:水道水 右:ミラブルキッチンミスト吐水

市販のカレー汚れを通常の水道水とミスト吐水で洗浄した比較です。ファインバブルが油分へも作用し、洗浄に効果を発揮します。

布巾に付着したジャムを水道水とミスト吐水で洗浄した比較です。繊維の隙間にファインバブルが入り込み、洗浄に効果を発揮しました。



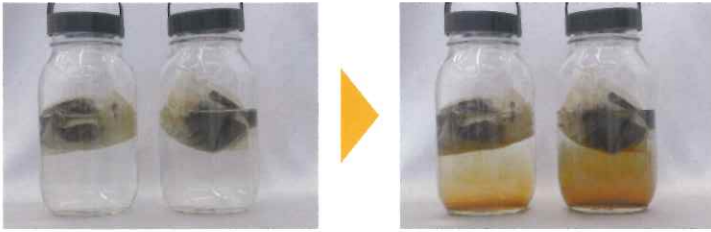
ウルトラファインバブルミスト



ファインバブルストレート

ウルトラファインバブルミスト吐水・ファインバブルストレート吐水をお好みのポジションでご使用いただけます。

食材へも、お肌にも

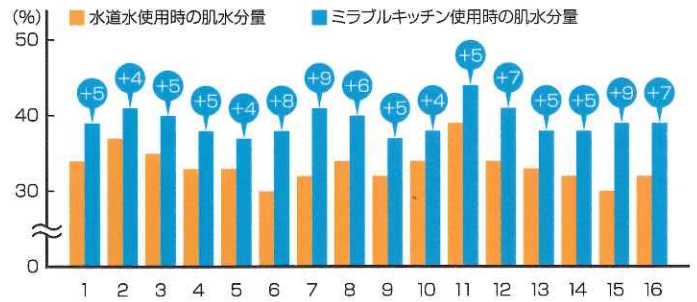


水温:14.7℃ 水量:500cc

左が水道水、右がウルトラファインバブル水

食材の初期抽出力や浸透率にも効果を発揮します。
さらなるエビデンスを現在取得中です。

ミラブルキッチンにおける肌のうるおい試験



試験条件:水温30℃ 室温21.5℃ 湿度42% 16名の男女被験者を対象に実施。
通常の水道水にて20秒間手洗いをし、1時間経過後に計測したものとミラブルキッチン
(ミスト吐水)にて20秒間手洗いをし、1時間経過後に計測したものとを比較。

右上のグラフは通常の水道水とミラブルキッチン(ミスト吐水)で手洗いをした際の肌水分量を測定。ミラブルキッチンを使用した場合、平均5%以上の肌水分量アップを確認しました。水分が肌に浸透してうるおいを与えることがわかりました。

取り付け方法



Before

After

ミラブルキッチンの取り付け方法

お使いのキッチン水栓のみの交換となります。
ワンホール式水栓であれば約1時間の簡単施工です。

※既設水栓の設置状況によります。

※シンク下に給水給湯の配管が見えるかご確認ください。

※取付工事に関しては、ご購入先にご相談ください。

ミラブルキッチンが食卓をおいしく楽しく変えていく



これまで浴槽やシャワーなどで活用されてきたファインバブルがいよいよキッチンに導入されます。全国家庭動向調査によると、平日の家事に費やす時間は妻が263分、夫が37分(2018年第6回調査)。家族が家で楽しく過ごす時間を増やすために、食事の準備や後片付けにかかる時間をどう工夫するかに苦労されている方も多いのではないのでしょうか。ミラブルキッチンはウルトラファインバブルを含むミスト水流で、食器洗いを变えるだけでなく、調理そのものをおいしく楽しく変えていける可能性があります。水の浸透力による水出しのお茶・コーヒーやお出しを時短調理、ご飯や煮炊きものをふっくらおいしくできる可能性に着目し、研究を進めています。

立命館大学 食マネジメント学部 准教授 野中博士 (システムエンジニアリング学)

製品仕様

ミラブルキッチン

本体	用途	一般住宅用
	給水圧力	最低必要水圧 0.05Mpa(流動時)
		最高水圧 0.6Mpa(静止時)
	使用可能水質	水道水及び取用可能な井戸水
	使用環境温度	1~40℃
最高給湯温度	85℃以下	

本体外形	全長	約278mm
	全高	吐水時 約255mm
		止水時 約219mm
	ハンドル回転角度	左右45度
	スワイト回転角度	左右60度
取り付け穴	φ35mm~φ39mm	

配管	全長	フレキホース接続時 バッキン当たりまで約428mm
	給水給湯ホース接続径	G1/2
	フレキホース曲げ	半径R50以上

メーカー希望小売価格(ミラブルキッチン)

本体価格: ¥78,800(税別・工事費別)

※上記のすべての製品の仕様は予告なく変更する場合があります。

1 feel
Science

株式会社サイエンス

<https://i-feel-science.com/>



■販売代理店

本社・大阪ショールーム

〒532-0011 大阪市淀川区西中島5-5-15 新大阪セントラルタワー北館5F
TEL.06-6307-2400(代表) FAX.06-6307-2444

東京支店・札幌支店・東北支店・名古屋支店・広島支店・九州支店
HDC神戸ショールーム・テクニカルラボ(大阪)

健康珪藻土

ナチュラル





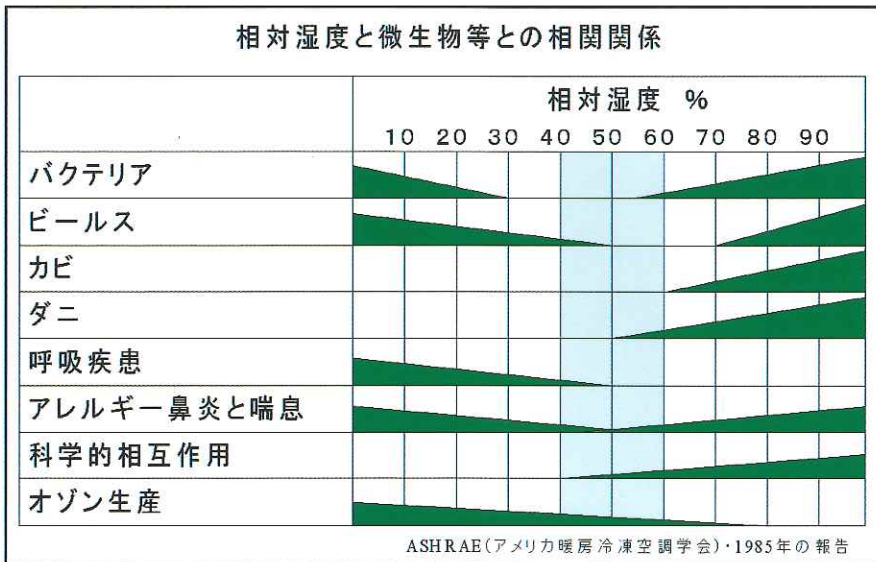
健康珪藻土『ナテユール』の家は
いつも結露しない快適湿度。
だからカビやダニが発生しにくい。
冬のカサカサ肌も気にしないわ。
子供たちも風邪をひきにくいよね。

なんてたって調湿力がダントツ！
滋賀県立工業試験センターで様々な
メーカーの塗り壁材をテストしました。
ナテユールの保湿度 350mg/m²は最高記録。



健康が1番！

湿気をコントロールすると健康にいい！

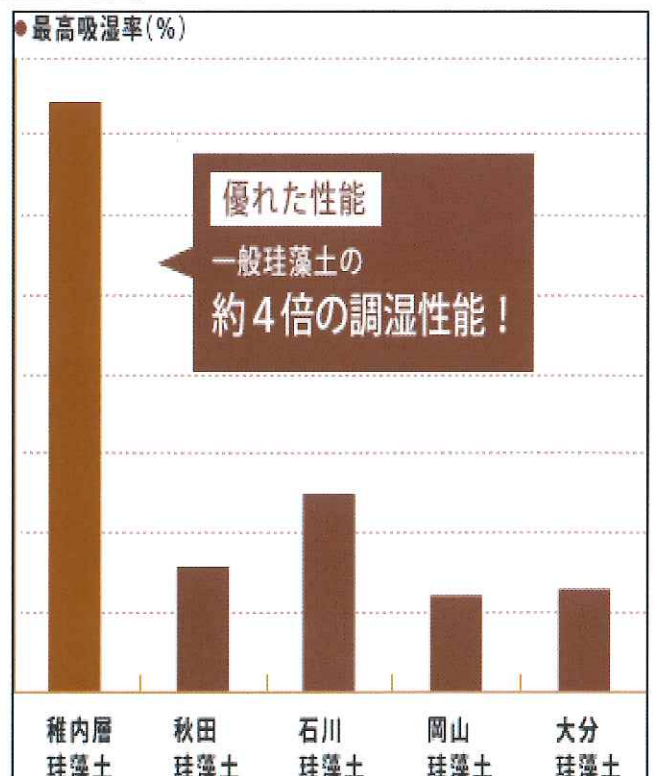
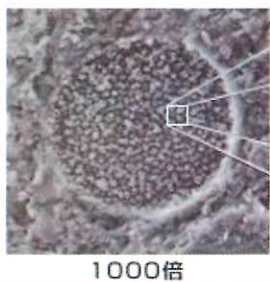
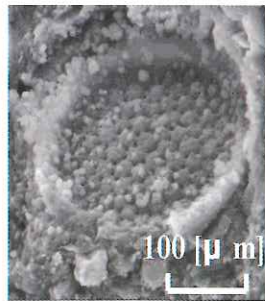


ナテユールは湿度を
40~60%に調湿機能！

湿度が40%以下ではバクテリアが繁殖。
アレルギー・鼻炎や風邪をひきやすくなる。
60%を超えるとカビ・ダニが発生しやすい。



その秘密は稚内珪藻頁岩の微細な孔にあります。
＜湿気の吸放出に最適の大きさ＞



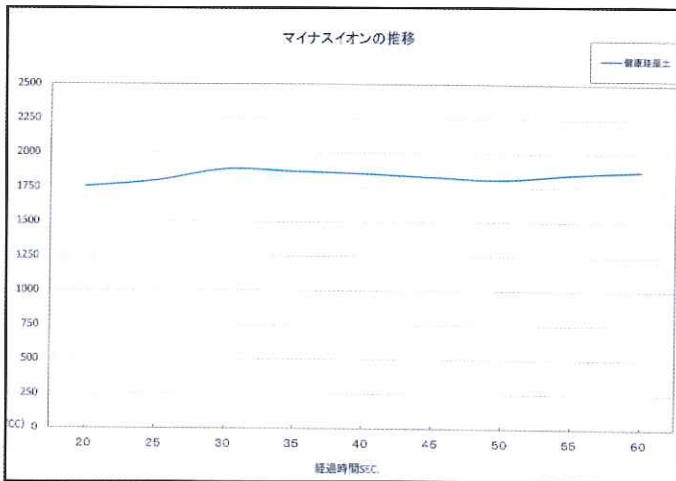
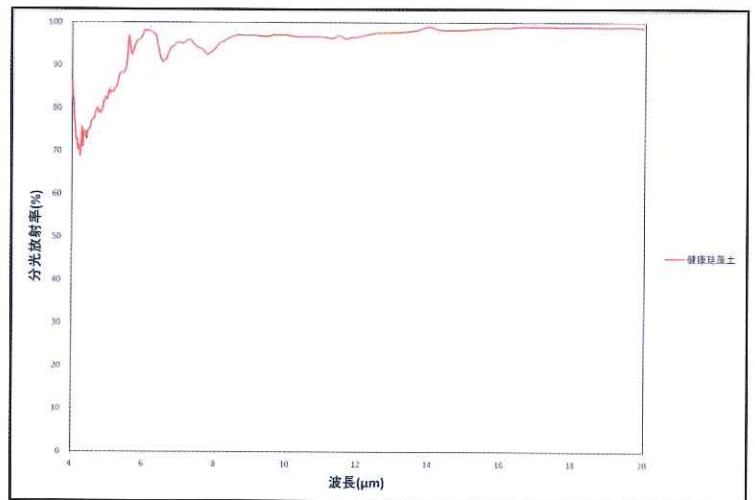


健康珪藻土【ナテユール】に スーパー誕生！

驚異の遠赤外線放射率
マイナス・イオン
PM2.5の除去

ラドン効果の高い塗壁ができました。
ナテユールに微量ブレンドしたモナズ石は
治癒効果の高い岩盤浴施設のタイルにも。
血行が良くなるラドン効果があります。
ナテユールに加えることで遠赤外線と
マイナス・イオンいっぱいの健康生活が
楽しめます

遠赤外線分光放射率は驚異の98%！
癌に効くと有名な玉川温泉をしのぎます。
遠赤外線効果で輻射熱を拡散して省エネ効果がさらに高まります。



試験結果報告書

シキボローム株式会社 謹啓

〒542-0081 大阪府中央区南船場4-1-11

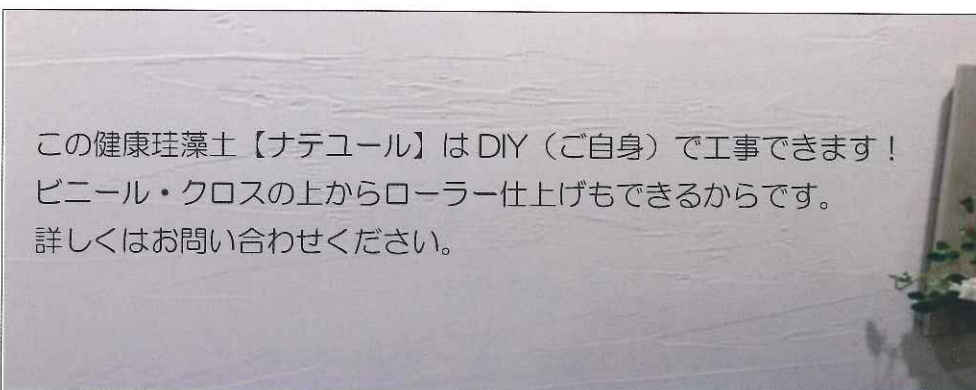
試 験 品 健康珪藻土

測定条件 ① 測定日時 平成28年6月29日
② 測定環境 室温22℃ 湿度60% 天候 曇
③ 測定機部 (株)ニラ・エス・エフ・エフ 気象観測センター EB-12A

区 分	経過時間 (秒)	濃度値 (個/cc)
静 置	20	1,750
	25	1,790
	30	1,830
	35	1,867
	40	1,881
	45	1,827
	50	1,824
55	1,840	
60	1,872	

注) 測定時の室内マイナスイオン数は約43個/cc

マイナス・イオンの
測定値は計測時の室内
が43個/ccに対して
計測箱1872個/cc
通常森林浴で1500個
/ccと言われていました。
まるで自宅で森林浴の
毎日ですね。





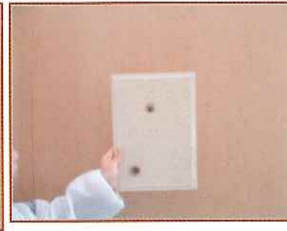
自然素材だから安心

健康珪藻土【ナチュラル】は自然素材のみ原料にしています。

石油から生まれた樹脂の接着剤は全く使用しておりません。

だからバーナーの炎でも煙がでません。

(こちらは樹脂入り)



安全・安心が一番ですもの。



うれしいことに健康珪藻土の家は省エネにも！

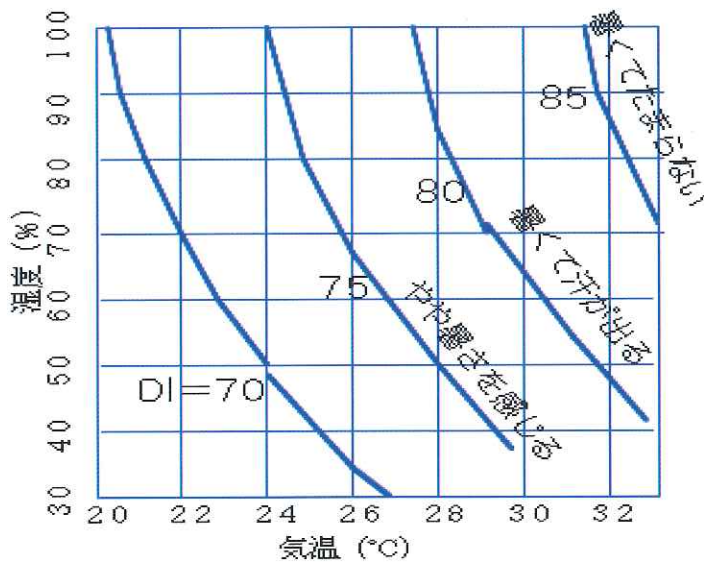
蒸し暑い夏も湿度が80%から60%に下がると体感温度は2℃低くなります。

底冷えの冬も湿度が30%から50%に上がると体感温度は2℃高くなります

湿度が自動的にコントロールされるのでエアコンも省エネ。



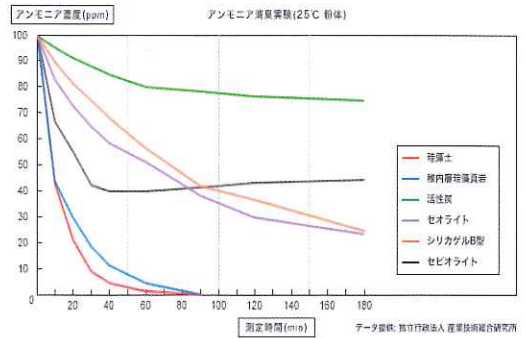
図3 不快指数と温度・湿度の関係





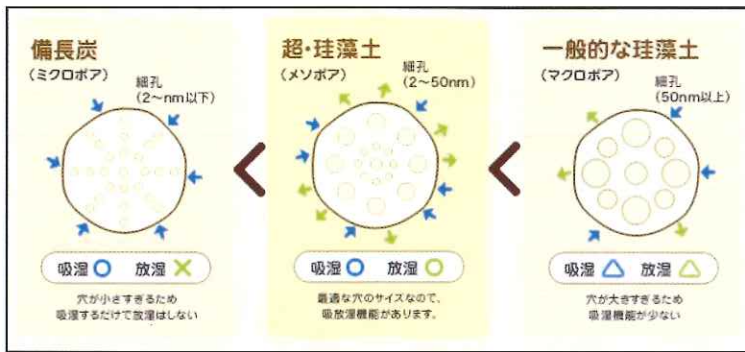
それだけではありません。
アンモニアなどの悪臭やVOCなど
有害物質を吸着してくれます。

稚内層珪藻土はアンモニアなどの
悪臭を1時間以内に除去（右図参照）
だからトイレやキッチンの臭いが
気にならなくなります。



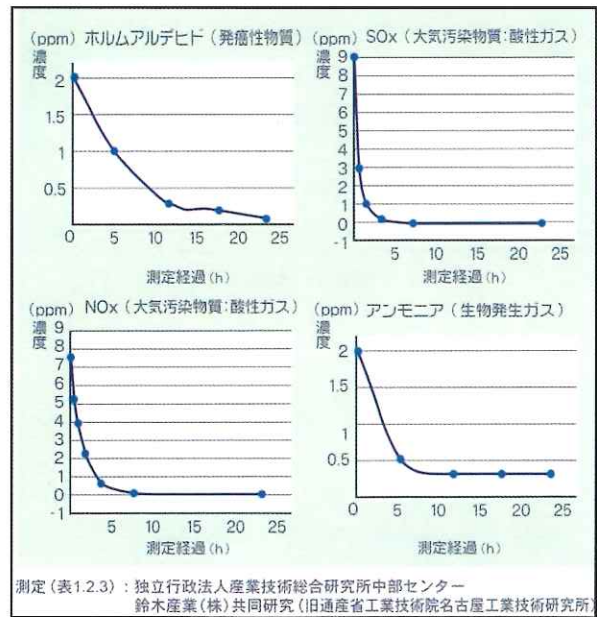
＜一ロメロ＞

空中のホコリや雑菌は湿気に結びついて
移動する湿度に最適な孔の大きさが
メソポア珪藻土です
だから湿気と同時に悪臭や有害物質を
吸収いやすく分解して、湿度が低くなると
清浄な湿気として室内に放出してくれます。



人体に有害な VOC も除去するのが健康珪藻土【ナチュラル】です

発ガン性物質のホルムアルデヒドは25分で
大気汚染物質のSOxは4分で
同じ大気汚染物質のNOxも4分でほぼ除去。



この素晴らしい空気環境を、ぜひ体感してください。

浜松医科大学でアトピー性皮膚炎の改善効果が確認されました。

稚内珪藻土塗り壁材の「アレルギー改善効果」



浜松医科大学が、稚内珪藻土塗り壁材の「アトピー性皮膚炎」改善効果の臨床テストを実施した結果、有効性が確認されている。

お客様からも喜びの声が頻々と寄せられています。

評価指標		比較結果(確定)
重症度	SCORAD index	塗り壁の部屋は低下率が大きい
痒み	VAS値	同上
皮膚の重症度	血清LDH値	同上



永平寺の宝物殿でも
東山魁夷記念館にも

外壁専用漆喰【フレスコ】



日本古来の漆喰（しっくい）は優れた外壁材です。

白鷺城の名前で有名な姫路城の外壁も漆喰で仕上げられています。



漆喰の主原料は消石灰。空気中の炭酸ガスを吸収して固まります。耐久性・耐火性に優れています。



全国100社以上をネットする会で外壁専用の漆喰を開発。長期優良住宅対応の通気工法。



洋風にも和風にもフィット！
お住まいの外壁塗替えにもピッタリ！

きれい、きれい、ず〜ときれい ♡

光触媒を超えてアンティー誕生

アンティーは外壁や窓ガラスなどを汚れや雨垢、カビ、コケから守る仕組みです。右の写真は10年前に下半分をアンティー施工。上半分は未施工のビルの外壁です。アンティー施工した外壁は美しさを保っています。



せっかくの壁がこんな事にならないように
アンティー施工しましょう！

従来の親水性を利用した光触媒とは異なり、プラチナの分解力とチタンの酸化力を利用した特許取得工法です。この工法をさらに進化して生まれました。

業界初 防汚10年保証！

